



niro

1920-2020  
**100**  
JAHRE  
FRIEDRICH MÜNCH

SCHUTZHANDSCHUHE  
HAUPTKATALOG

[WWW.NIRO-S.DE](http://WWW.NIRO-S.DE)

**2024**

# INHALT

# KATALOG

Friedrich Münch GmbH + Co KG	4
Markenwelt Friedrich Münch	6
Beschichtungen und Normen	14
Montage- und Mehrzweckhandschuhe	24
Polyurethan-Beschichtungen	26
Nitrilschaum-Beschichtungen	30
NIRO-S tec-Beschichtungen	34
Latex-Beschichtungen	37
Nitril-Beschichtungen	42
Schnittschutzhandschuhe	46
Schnittschutzklasse 3/B	48
Schnittschutzklasse 5/C	50
Schnittschutzklasse 5/D	54
Schnittschutzklasse F	58
ESD Handschuhe	64
Winterhandschuhe	70
Armstulpen	74



# PROTECTING



## 100 JAHRE

100 Jahre alt wird die Friedrich Münch GmbH + Co KG im Jahre 2020. Seit 1920 ist Mühlacker der Firmensitz des familiengeführten Unternehmens, das mit der Fähigkeit zur Innovation und dem Fleiß seiner Mitarbeiter weltweit zu den Marktführern gehört und als Synonym für Sicherheit gilt.

## 250 MITARBEITER

250 hoch qualifizierte Mitarbeiter arbeiten für die Marken niroflex und NIRO-S.

## 50 JAHRE

50 Jahre dauern einige der längsten Partnerschaften mit dem Handel. Das schafft Vertrauen.

## 70 LÄNDER

In mehr als 70 Länder liefert die Friedrich Münch GmbH + Co KG ihre Produkte für mehr Sicherheit.

1920-2020

**100**  
JAHRE

**FRIEDRICH MÜNCH**

Best then.  
Better now.

# HANDS.

## MIT SICHERHEIT DER RICHTIGE HANDSCHUH

Die Marken *niroflex* und *NIRO-S* sind in über 70 Ländern die beste Wahl, wenn es darum geht, Hände bei der Arbeit zu schützen. Stechschutz und Schnitenschutz kombiniert mit großem Tragekomfort zeichnen die Schutzhandschuhe aus, ohne dabei hinderlich zu sein – auch nicht bei filigranen Arbeiten.

## INNOVATIV UND BAHNBRECHEND

Die Friedrich Münch GmbH + Co KG setzt im Bereich der Sicherheitsprodukte Jahrzehnt für Jahrzehnt neue Gradmesser in Innovation, Technologie und Qualität. Die Produkte in diesem Katalog belegen das – überzeugen Sie sich selbst.







**QUALITÄT,  
BESCHICHTUNG,  
NORMEN  
UND SCHUTZ.**

# ERMITTLUNG DER HANDSCHUHGRÖSSE

## RICHTIG MASS NEHMEN:

Nehmen sie ein Maßband um die Handlänge zu messen. Die Hand soll geöffnet und die Finger sollen gestreckt sein. Wie in der Grafik gezeigt das Maßband am Handballen ansetzen und bis zur Fingerkuppe des längsten Fingers führen. Die Länge ablesen und die passende Handschuhgröße mit der Tabelle bestimmen.

Handschuhgröße	6	7	8	9	10	11
Handhöhe (am längsten Finger gemessen)	16 cm	17 cm	18 cm	19 cm	20 cm	21 cm



Hier Maß nehmen



## ÜBERSICHT KATEGORIEN

### NIRO-S eco

günstige, wirtschaftliche Alternative im jeweiligen Segment, über alle Schnittschutzklassen hinweg

### NIRO-S pure

besonders hochwertige Montagehandschuhe

### NIRO-S plus

Schnittschutzhandschuhe 3/B\*, hochwertig

### NIRO-S pro

Schnittschutzhandschuhe Level F, hochwertig

### NIRO-S ice

Kälteschutz. für Arbeiten im Winter und der Gastronomie

### NIRO-S tec

Doppelt getauchte Beschichtung auf Nitrilschaumbasis

### NIRO-S ESD

für antistatische Bearbeitung

### NIRO-S cuff

Armstulpen

\*Ausnahme: Winterhandschuh 3005 (Level 2)



# HÄNDLER – GUT BERATEN

## HÄNDLER LIEBEN DIE SCHUTZHANDSCHUHE VON NIRO-S

Betriebe in über 70 Ländern weltweit vertrauen auf Produkte der Friedrich Münch GmbH + Co KG. Produziert werden unsere Produkte auf drei Kontinenten. Als jüngstes Mitglied der Friedrich Münch Markenfamilie ist NIRO-S der am schnellsten wachsende Bereich. Profitieren Sie als Händler von dieser Dynamik. Mit maximalem Einsatz für unsere Vertriebspartner bieten wir Möglichkeiten und Strategien um sich in einem hart umkämpften Markt positiv abzuheben.

Moderne Schutzhandschuhe müssen viel mehr erfüllen, als nur die Hände und Finger vor Schaden und Verletzungen zu schützen. Unser Sortiment bietet zahlreiche Eigenschaften in unterschiedlichen Kombinationen: Stechschutz, Schnittschutz, Tragekomfort, Passgenauigkeit, Atmungsaktivität, Griffsicherheit, Tastempfinden, Langlebigkeit, Ölabweisend, Wasserabweisend, Touchscreenfähig, Antistatisch.



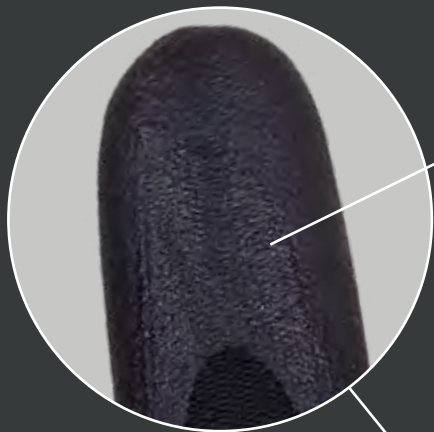
## HÄNDLER, DIE DIE SCHUTZHANDSCHUHE VON NIRO-S IN IHREM SORTIMENT FÜHREN, KÖNNEN GLEICH MEHRERE VORTEILE GEGENÜBER IHREN EIGENEN KUNDEN AUSSPIELEN:

- ▶ Unsere Schutzhandschuhe bereichern jedes Sortiment – und zwar laufend.
- ▶ Individuelle Beratung und Begeleitung bei der Handschuhauswahl für verschiedenste Anwendungen und Branchen.
- ▶ Als serviceorientiertes Unternehmen sind wir für Sie persönlich erreichbar und stehen Ihnen mit unserem Fachwissen bei der Auswahl der passenden Schutzhandschuhe für Ihr Sortiment zur Verfügung.
- ▶ Die zielgenaue Abstimmung auf die Ansprüche der jeweiligen Anwendergruppen zeichnet unser Portfolio aus. Händlern ist es so möglich, den idealen Handschuh für ein spezielles Anwendungsgebiet anzubieten, genauso wie den perfekten Allrounder.
- ▶ Wir legen Wert auf eine hohe Lieferfähigkeit und optimieren immer wieder Lieferketten und Lager, während die Neuentwicklungen jeden Händler in die Lage versetzen, seinen Kunden stets eine Produkt-Alternative zu bieten.



# NIRO-S TEC-BESCHICHTUNG

Die NIRO-S tec-Beschichtung gehört derzeit zu den innovativsten und leistungsfähigsten Handschuh-Beschichtungen. In mehreren Vergleichstests konnte die NIRO-S tec-Beschichtung ihre Überlegenheit unter Beweis stellen. Die NIRO-S tec-Beschichtung ist eine doppelt getauchte Beschichtung auf Nitrilschaumbasis und wahrscheinlich die dünnste am Markt verfügbare Beschichtung.



**BESCHICHTUNG 1:**  
Funktionsbeschichtung  
hochgradig ölabweisend

**BESCHICHTUNG 2:**  
Spezialbeschichtung  
für mehr Grip



## NIRO-S TEC IM DETAIL

1. Doppelt getauchte Beschichtung auf Nitrilschaumbasis.
2. Hauchdünn.
3. Ölabweisend.
4. Der deutlich reduzierte Schichtquerschnitt ermöglicht Handschuhe mit extrem gutem Tastgefühl.
5. Die deutlich dünneren NIRO-S tec Handschuhe haben eine wirklich außergewöhnlich gute Passform.
6. Die doppelt getauchte Beschichtung macht NIRO-S tec Handschuhe abriebfest und äußerst langlebig.
7. NIRO-S tec Handschuhe sind aktuell in vier Varianten verfügbar.

## NIRO-S TEC VARIANTEN

### NIRO-S tec #1024

Ultrakomfortabler 18 Gauge Liner, Handfläche und Fingerspitzen beschichtet

### NIRO-S tec #1025

Komfortabler 15 Gauge Liner, 3/4 beschichtet

### NIRO-S tec #3007

Ultrakomfortabler 18 Gauge HPPE-Liner, Handfläche und Fingerspitzen beschichtet, Schnittschutzklasse 3

# ÜBERSICHT BESCHICHTUNGEN

## POLYURETHAN



Polyurethan(PU)-Beschichtungen sind besonders feinfühlig, sehr elastisch und passen sich den Bewegungen der Hand an. Die mikroporöse Beschichtung ist luftdurchlässig und sorgt für eine Belüftung des Handschuhs. PU reagiert nicht auf Kälte oder Wärme, der Handschuh passt sich so immer der Hand an. PU ist strapazierfähig und langlebig.

## NITRIL



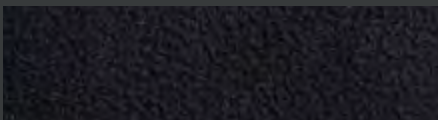
Nitril-Beschichtungen sind mechanisch belastbar, hoch abriebfest und dicht gegen Flüssigkeiten. Als Beschichtung ist Nitril ideal um die Hand vor Chemikalien, Lösungsmitteln, Ölen und Fetten zu schützen. Nitril-Beschichtungen sind außerdem sehr langlebig, besitzen eine hohe Widerstandsfähigkeit und sind im Umgang sehr elastisch.

## LATEX



Latex-Beschichtungen zeichnen sich durch eine sehr hohe Flexibilität aus. Sie sind sehr widerstandsfähig gegen mechanische Einwirkungen. Die weichen, elastischen Beschichtungen sind robust, wasserunempfindlich, beständig gegen Öle. Latex bietet auch auf feuchten oder nassen Oberflächen eine sehr gute Griffsicherheit.

## LATEXSCHAUM



Latexschaum-Beschichtungen sind hochelastisch. Latexschaum bietet einen hervorragenden Griff sowohl in trockenen als auch in feuchten Umgebungen. Die mikroporöse Struktur macht den Handschuh weich und bürgt für eine gute Passform. Latexschaum ist zudem äußerst abriebfest.

## NITRILSCHAUM



Nitrilschaum-Beschichtungen sind besonders griffsicher in feuchter Umgebung oder auf leicht öligen Oberflächen. Nitrilschaum-Beschichtungen sind weich, verleihen Bewegungsfreiheit und sehr gutes Tastempfinden. Die offenporige Struktur leitet Wärme und Feuchtigkeit nach außen ab und ist sehr abriebfest.

## NFT-NITRILSCHAUM



NFT (New Foam Technology)-Beschichtungen zeichnen sich durch ihre Leichtigkeit, eine gute Atmungsaktivität und eine hohe Flexibilität aus. Die mikroporöse Struktur ermöglicht den Wärmetransport nach außen und reduziert das Schwitzen im Handschuh.

## MIKRO-NITRILSCHAUM



Mikronitrilschaum-Beschichtungen können extrem dünn getaucht werden. Die charakteristischen Eigenschaften des Nitrilschaums - hohe Atmungsaktivität, gute Griffsicherheit - bleiben erhalten. Passform und Tragekomfort zeigen sich deutlich verbessert.



# SCHUTZHANDSCHUHE

## NORMEN

### ALLGEMEINE ANFORDERUNGEN FÜR HANDSCHUHE: EN 21420

In dieser Norm sind die Prüfverfahren, die für alle Schutzhandschuhe gelten, sowie die allgemeinen Anforderungen festgelegt. Das bezieht sich auf Gestaltung, Konfektionierung, Unbedenklichkeit der Materialien, Trageeigenschaften und Leistungswerten. Außerdem sind in ihr die Regeln zur Kennzeichnung durch den Hersteller festgelegt. Sie kann auch für Armschutz angewendet werden. Sie befasst sich nicht mit den Schutzzeigenschaften selbst und ist daher immer in Verbindung mit den spezifischen Normen anzuwenden.



### EN 388:2003

#### MECHANISCHE RISIKEN

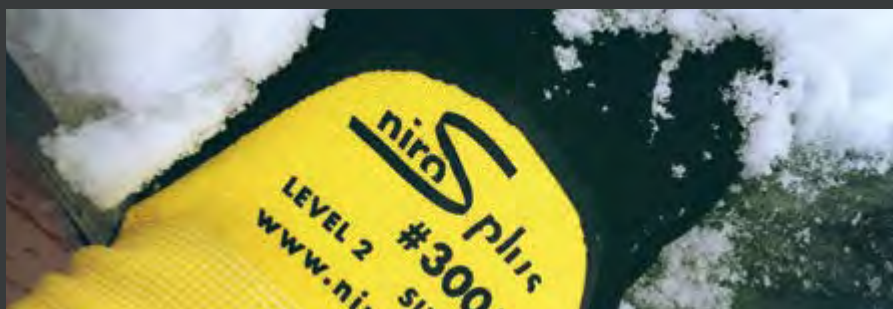
Abriebfestigkeit (0 - 4)  
Schnittfestigkeit (0 - 5)  
Weiterreißfestigkeit (0 - 4)  
Stichfestigkeit (0 - 4)



### EN 388:2016

#### MECHANISCHE RISIKEN

Abriebfestigkeit (0 - 4)  
Schnittfestigkeit (0 - 5)  
Weiterreißfestigkeit (0 - 4)  
Stichfestigkeit (0 - 4)  
Schnittfestigkeit (A - F)



### EN 511

#### KÄLTE

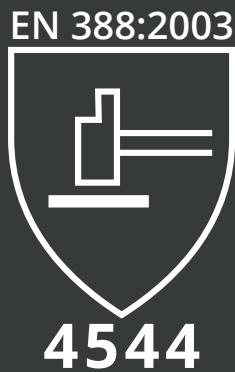
Konvektionskälte (0 - 4)  
Kontaktkälte (0 - 4)  
Durchdringung  
Wasser (0 - 1)



### EN 16350:2014

Elektrostatische Eigenschaften für  
Schutzhandschuhe

**SCHUTZHANDSCHUHE GEGEN  
MECHANISCHE RISIKEN:  
EN 388:2003**



Schutzhandschuhe gegen mechanische Risiken tragen das Piktogramm der Norm. Die Leistungsstufen der Prüfung müssen in der folgenden Reihenfolge aufgeführt werden:

**ABRIEBFESTIGKEIT (0 - 4)**

Anzahl der Testzyklen, die notwendig sind, um den Testhandschuh durchzuscheuern.

**SCHNITTFESTIGKEIT (0 - 5)**

Anzahl der Testzyklen, die bei konstanter Geschwindigkeit notwendig sind, bis der Prüfhandschuh durchschnitten ist.

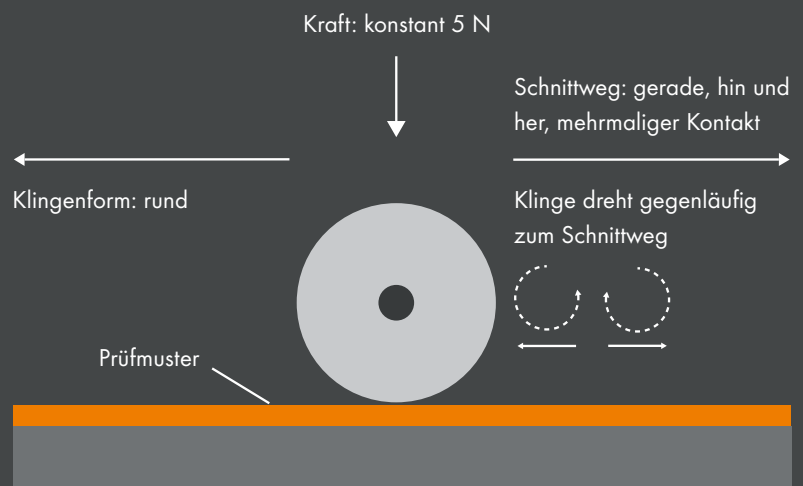
**WEITERREISSFESTIGKEIT (0 - 4)**

Kraft, die notwendig ist, um den Prüfhandschuh zu zerreißen.

**STICHFESTIGKEIT (0 - 4)**

Kraft, die notwendig ist, um den Prüfhandschuh mit einer genormten Spitze zu durchstoßen.

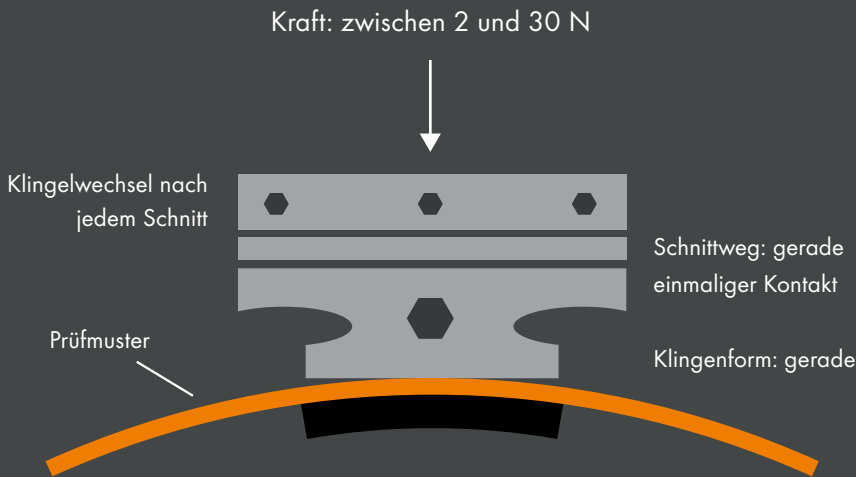
**SCHNITTFESTIGKEIT COUP TEST EN 388:2003**



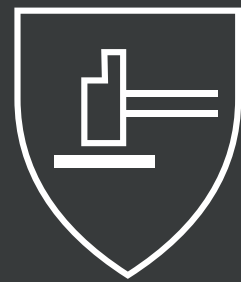
	0	1	2	3	4	5
Abriebfestigkeit (Zyklen)	< 100	100	500	2000	8000	–
Schnittfestigkeit (Faktor)	< 1,2	1,2	2,5	5	10	20
Weiterreißfestigkeit (Newton)	< 10	10	25	50	75	–
Stichfestigkeit (Newton)	< 20	20	60	100	150	–

# SCHUTZHANDSCHUHE NORMEN

## SCHNITTFESTIGKEIT TDM / EN ISO 13997; EN 388:2016



EN 388:2016



**4.X.4.3.C.P**

	0	1	2	3	4	5
Abriebfestigkeit (Zyklen)	< 100	100	500	2000	8000	–
Schnittfestigkeit (Faktor)	< 1,2	1,2	2,5	5	10	20
Weiterreifestigkeit (Newton)	< 10	10	25	50	75	–
Stichfestigkeit (Newton)	< 20	20	60	100	150	–

Level	A	B	C	D	E	F
Stichfestigkeit (Newton)	2	5	10	15	22	30
Anprallschutz	P	Wenn der Handschuh nicht gegen Sto geprft ist, erfolgt keine Kennzeichnung				

## SCHUTZHANDSCHUHE GEGEN MECHANISCHE RISIKEN: EN 388:2016

Schutzhandschuhe gegen mechanische Risiken tragen das Piktogramm der Norm.

Die Leistungsstufen der Prfung mssen in der folgenden Reihenfolge aufgefhrt werden:

**Abriebfestigkeit (0 - 4)**

**Schnittfestigkeit (0 - 5)**

**Weiterreifestigkeit (0 - 4)**

**Stichfestigkeit (0 - 4)**

**Schnittfestigkeit (A-F)**

**Schutz gegen Sto**

Bestimmt wird die minimale Kraft, mit der der Prfling nach 20 Millimetern durchgeschnitten ist.

### NEUE CUT LEVEL C MODELLE



**NIRO-S eco #5018**



**NIRO-S pro #5019**



**NIRO-S eco #5020**

## SCHUTZHANDSCHUHE GEGEN KÄLTE: EN 511

Schutzhandschuhe gegen Kälte tragen das Piktogramm der Norm. Die Leistungsstufen der Prüfung müssen in folgender Reihenfolge aufgeführt werden:

Klimatische oder industrielle Kälte bei  
Kälteübertragung durch Konvektion (0 - 4)  
Klimatische oder industrielle Kälte bei  
Kälteübertragung durch Kontakt (0 - 4)  
Wasserundurchlässigkeit (0 oder 1)



## SCHUTZHANDSCHUHE ELEKTROSTATISCHE EIGENSCHAFTEN EN 16350:2014

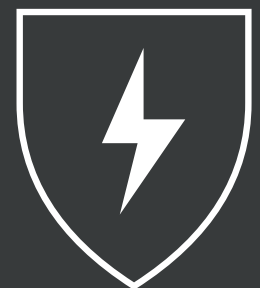
Die Norm DIN EN 16350:2014 behandelt die elektrostatischen Eigenschaften für Schutzhandschuhe. Es gibt keine zulässige Kennzeichnung für ESD Handschuhe.

### DIN EN 16350:2014

Prüfbedingungen und Mindestanforderungen der elektrostatischen Eigenschaften von Schutzhandschuhen:

- ▶ Der Durchgangswiderstand muss kleiner 100 Megaohm sein ( $R_v < 1,0 \times 10^8 \Omega$ ).
- ▶ Geprüft wird der Durchgangswiderstand  $R_v$  nach DIN EN 1149-2:1997.
- ▶ Die Prüfatmosphäre zur Bestimmung des Durchgangswiderstands muss sich zusammensetzen aus einer Lufttemperatur von  $23 \pm 1 \text{ }^\circ\text{C}$  und einer relativen Luftfeuchte von  $25 \pm 5 \%$ .
- ▶ Es werden fünf Proben gemessen. Jeder einzelne Messwert muss den Grenzwert einhalten.

### EN 16350:2014



## SCHUTZHANDSCHUHE GEGEN THERMISCHE RISIKEN (HITZE / FEUER) EN 407:2004

Die Norm DIN EN 407:2004 behandelt die thermischen Risiken für Schutzhandschuhe, wie z. B. Kontakt- oder Strahlungswärme, Funkenflug, Feuer oder flüssigem Metall.

### EN 407:2004



A B C D E F

- (A) Brennverhalten (0 - 4)
- (B) Kontaktwärme (0 - 4)
- (C) Konvektive Wärme (0 - 4)
- (D) Strahlungswärme (0 - 4)
- (E) Kl. Spritzer geschmolzenen Metalls (0 - 4)
- (F) Große Mengen flüssigen Metalls (0 - 4)

**MONTAGEHANDSCHUHE  
MEHRZWECKHANDSCHUHE**







NIRO-S Montagehandschuhe schützen Hände und Produkte bei zahlreichen industriellen Anwendungen. Diese Schutzkategorie (Leistungsstufe 1/A nach EN388) ist gedacht für allgemeine Tätigkeiten.

Je nach Anforderung erhalten Sie den perfekt passenden Handschuh für trockene, ölige oder nasse Arbeitsbereiche. Der Allrounder unter den Montagehandschuhen - für das Bedienen von Maschinen oder die Montage von elektronischen Bauteilen und selbstverständlich auch für die Logistik.

**SCHUTZ UND  
PRÄZISION BEI  
DER ARBEIT.**

# MONTAGEHANDSCHUHE

#1010

NIRO-S eco



#1011

NIRO-S eco



## EIGENSCHAFTEN

Hohe Fingerfertigkeit, fusselfrei, sicherer Griff und gutes Tastempfinden

## ANWENDUNGSBEREICH

Montage, Automobilindustrie, Feinmontage, Verpackungsindustrie, Sortierarbeiten

## PRODUKTDDETAILS

Innenhand und Fingerspitzen beschichtet

Trägermaterial: Polyester - 13 Gauge

Beschichtung: Polyurethan (PU)

Farbe: weiß / weiß

Größen: 6, 7, 8, 9, 10, 11

VPE: 12 Paar / 144 Paar Karton

Artikel-Nr.: 3200

## EIGENSCHAFTEN

Hohe Fingerfertigkeit, fusselfrei, sicherer Griff und gutes Tastempfinden

## ANWENDUNGSBEREICH

Montage, Automobilindustrie, Feinmontage, Verpackungsindustrie, Sortierarbeiten

## PRODUKTDDETAILS

Innenhand und Fingerspitzen beschichtet

Trägermaterial: Polyester - 13 Gauge

Beschichtung: Polyurethan (PU)

Farbe: grau / grau

Größen: 6, 7, 8, 9, 10, 11

VPE: 12 Paar / 144 Paar Karton

Artikel-Nr.: 3210

# POLYURETHAN-BESCHICHTUNGEN

#1012

NIRO-S eco

#1027

NIRO-S eco



## EIGENSCHAFTEN

Hohe Fingerfertigkeit, fusselfrei, sicherer Griff und gutes Tastempfinden

## ANWENDUNGSBEREICH

Montage, Automobilindustrie, Feinmontage, Verpackungsindustrie, Sortierarbeiten

## PRODUKTDDETAILS

Innenhand und Fingerspitzen beschichtet

Trägermaterial: Polyester - 13 Gauge

Beschichtung: Soft-Polyurethan

Farbe: schwarz / schwarz

Größen: 5, 6, 7, 8, 9, 10, 11

VPE: 12 Paar / 144 Paar Karton

Artikel-Nr.: 3211

## EIGENSCHAFTEN

Montagehandschuh mit Soft-PU-Beschichtung für sicheren Griff, gutes Tastempfinden, hohe Fingerfertigkeit und fusselfrei

## ANWENDUNGSBEREICH

Montage, Automobilindustrie, Feinmontage, Verpackungsindustrie, Sortierarbeiten

## PRODUKTDDETAILS

Innenhand und Fingerspitzen beschichtet

Trägermaterial: Polyester - 13 Gauge

Beschichtung: Polyurethan (PU)

Farbe: blau / schwarz

Größen: 6, 7, 8, 9, 10, 11

VPE: 12 Paar / 144 Paar Karton

Artikel-Nr.: 3950

# MONTAGEHANDSCHUHE

#1001

NIRO-S pure

#1037

NIRO-S pure



## EIGENSCHAFTEN

Extrem gutes Feingefühl, hohe Atmungsaktivität, sehr hoher Tragekomfort

## ANWENDUNGSBEREICH

Automobilindustrie, Elektronikindustrie, Instandhaltung, Montagetätigkeiten, Handling kleiner Teile

## PRODUKTDDETAILS

Innenhand und Fingerspitzen beschichtet

Trägermaterial: Nylon - 15 Gauge

Beschichtung: Polyurethan (PU)

Farbe: rot / schwarz

Größen: 6, 7, 8, 9, 10, 11

VPE: 12 Paar / 144 Paar Karton

Artikel-Nr.: 1280

## EIGENSCHAFTEN

hohe Atmungsaktivität, sehr feinfühlig, abriebfest, weiße Ausführung lässt Verunreinigungen schneller erkennen

## ANWENDUNGSBEREICH

Automobilindustrie, Maschinen und Anlagen, Instandhaltung, Montagetätigkeiten, Feinarbeiten, Transport, Elektronik

## PRODUKTDDETAILS

Innenhand und Fingerspitzen beschichtet

Trägermaterial: Nylon - 13 Gauge

Beschichtung: Polyurethan (PU)

Farbe: weiß / weiß

Größen: 6,7,8,9,10,11

VPE: 12 Paar / 144 Paar Karton

Artikel-Nr.: 4440

#1007

NIRO-S pure



## EIGENSCHAFTEN

18 Gauge Liner für exzellentes Tastgefühl, hohe Atmungsaktivität, sehr hoher Tragekomfort

## ANWENDUNGSBEREICH

Werkzeugbau (Feinmechanik), Medizintechnik, Optische Industrie, Metallbau (Feinmechanik), Mechatronik

## PRODUKTDETAILS

Innenhand und Fingerspitzen beschichtet

Trägermaterial: Nylon - 18 Gauge

Beschichtung: Polyurethan (PU)

Farbe: blau / schwarz

Größen: 6, 7, 8, 9, 10, 11

VPE: 12 Paar / 144 Paar Karton

Artikel-Nr.: 1640

EN 388:2016



3120X

# FLEXIBEL UND TASTEMPFFINDLICH

# MONTAGEHANDSCHUHE

#1018

NIRO-S pure



EN 388:2016  
4121X

## EIGENSCHAFTEN

Äußerst guter Nass- und Trockengriff, extrem griffige Beschichtung, überaus gute Taktilität

## ANWENDUNGSBEREICH

Präzisionsarbeiten, Logistik, Automobilindustrie, Qualitätswesen, Leichte Montagearbeiten

## PRODUKTDDETAILS

Innenhand und Fingerspitzen beschichtet

Trägermaterial: Nylon - 18 Gauge

Beschichtung: Nitrilschaum

Farbe: blau / schwarz

Größen: 6, 7, 8, 9, 10, 11

VPE: 12 Paar / 144 Paar Karton

Artikel-Nr.: 3290

#1013

NIRO-S pure



EN 388:2016  
4121X

## EIGENSCHAFTEN

Hoher Tragekomfort, erhöhter Grip durch extra Benoppung, sehr guter Nass- und Trockengriff

## ANWENDUNGSBEREICH

Automobilindustrie, Feinmontage, Transport, Verpackungsindustrie, Handwerk allgemein

## PRODUKTDDETAILS

Innenhand und Fingerspitzen beschichtet

Trägermaterial: Nylon - 15 Gauge

Beschichtung: Nitrilschaum benopp

Farbe: rot / schwarz

Größen: 6, 7, 8, 9, 10, 11

VPE: 12 Paar / 144 Paar Karton

Artikel-Nr.: 3240

# NITRILSCHAUM-BESCHICHTUNGEN

#1009

NIRO-S pure



## EIGENSCHAFTEN

Dünn aufgetragene, wasserabweisende Nitrilschaumbeschichtung, Feingefühl und Fingerfertigkeit, hoher Tragekomfort durch Spandex-Anteil

## ANWENDUNGSBEREICH

Automotive und Transport, Lager und Logistik, Wartung, Montagearbeiten, Qualitätswesen

## PRODUKTDDETAILS

Innenhand und Fingerspitzen beschichtet

Trägermaterial: Nylon - 15 Gauge

Beschichtung: Nitrilschaum

Farbe: rot / schwarz

Größen: 6, 7, 8, 9, 10, 11

VPE: 12 Paar / 144 Paar Karton

Artikel-Nr.: 3100

#1021

NIRO-S pure



## EIGENSCHAFTEN

Angenehm weiche Sponge-Nitrilschaumbeschichtung, hoher Tragekomfort durch Spandex-Anteil, Feingefühl und Fingerfertigkeit

## ANWENDUNGSBEREICH

Automotive und Transport, Lager und Logistik, Wartung, Montagearbeiten, Qualitätswesen

## PRODUKTDDETAILS

Innenhand und Fingerspitzen beschichtet

Trägermaterial: Nylon - 15 Gauge

Beschichtung: Nitrilschaum

Farbe: rot / grau

Größen: 6, 7, 8, 9, 10, 11

VPE: 12 Paar / 144 Paar Karton

Artikel-Nr.: 3480

# MONTAGEHANDSCHUHE

#1033

NIRO-S eco



## EIGENSCHAFTEN

Abriebfest / langlebig, fingerbeweglich, flüssigkeitsabweisend, griffig, hoher Tragekomfort

## ANWENDUNGSBEREICH

Automobilindustrie und Zulieferer, Baugewerbe, Handwerk, Maler und Lackierer, Maschinen- und Anlagenbau

## PRODUKTDDETAILS

Innenhand und Fingerspitzen beschichtet

Trägermaterial: Polyester - 13 Gauge

Beschichtung: Mikro-Nitrilschaum

Farbe: schwarz / schwarz

Größen: 6, 7, 8, 9, 10, 11

VPE: 12 Paar / 144 Paar Karton

Artikel-Nr.: 4300

#1016

NIRO-S pure



## EIGENSCHAFTEN

Flüssigkeitsdicht, sehr guter Nass- und Trockengriff, hohe Abriebfestigkeit

## ANWENDUNGSBEREICH

Bauhandwerk, Maschinen und Anlagen, Automobilindustrie, Automobilzulieferer, Handwerk allgemein

## PRODUKTDDETAILS

Vollbeschichtet - Nitril

Innenhand und Fingerspitzen - Nitrilschaum

Trägermaterial: Nylon - 15 Gauge

Beschichtung: Nitril / Nitrilschaum

Farbe: rot / schwarz

Größen: 6, 7, 8, 9, 10, 11

VPE: 12 Paar / 144 Paar Karton

Artikel-Nr.: 3270



# NITRILSCHAUM-BESCHICHTUNGEN

#1026

NIRO-S pure



## EIGENSCHAFTEN

Sehr gute Passform mit hoher Abriebfestigkeit, robust und vielseitig einsetzbar, sehr griffig auf feuchten und leicht öligen Oberflächen, angenehmes Tragegefühl

## ANWENDUNGSBEREICH

Montagearbeiten, Automobilindustrie, Metallbau, Lager und Logistik, Baugewerbe, Instandhaltung

## PRODUKTDETAILS

Innenhand und Fingerspitzen - Nitrilschaum

Trägermaterial: Nylon/Spandex 15 - Gauge

Beschichtung: Nitril / Nitrilschaum

Farbe: grau / schwarz

Größen: 6, 7, 8, 9, 10, 11, 12

VPE: 12 Paar / 144 Paar Karton

Artikel-Nr.: 3940

EN 388:2016



4131X

**OEKO-TEX®**  
**STANDARD 100**

**TESTED FOR HARMFUL SUBSTANCES**

# MONTAGEHANDSCHUHE

#1038

NIRO-S pure



## EIGENSCHAFTEN

atmungsaktiv, fingerbeweglich,  
flexible Passform, griffig,  
ölabweisend, touchscreenfähig

## ANWENDUNGSBEREICH

Automobilindustrie und Zulieferer,  
Baugewerbe, Lager und Logistik,  
Maschinen- und Anlagenbau,  
Metallverarbeitung

## PRODUKTDETAILS

Innenhand und Fingerspitzen

Besonderes Merkmal: Touchscreenfähig

Trägermaterial: Nylon 15 Gauge

Beschichtung: Sandy-Nitrilschaum

Farbe: grau melliert / schwarz

Größen: 6, 7, 8, 9, 10, 11

VPE: 12 Paar / 144 Paar Karton

Artikel-Nr.: 4450



# TOUCHSCREEN- FÄHIG

# NITRILSCHAUM-BESCHICHTUNGEN

#1034

NIRO-S pure



## EIGENSCHAFTEN

feinfühlig, flexible Passform, hoher Tragekomfort, griffig, fingerbeweglich

## ANWENDUNGSBEREICH

Montagearbeiten, Automobilindustrie, Metallbau, Lager und Logistik, Baugewerbe, Instandhaltung

## PRODUKTDDETAILS

¾ beschichtet

Trägermaterial: Nylon / Spandex -15 Gauge

Beschichtung: Nitril / Nitrilschaum

Farbe: grau / schwarz

Größen: 6, 7, 8, 9, 10, 11, 12

VPE: 12 Paar / 144 Paar Karton

Artikel-Nr: 4310

#1024

NIRO-S tec



## EIGENSCHAFTEN

Herausragende Passform, angenehmes Tragegefühl, ölabweisend, dünnes Trägermaterial

## ANWENDUNGSBEREICH

Präzisionsarbeiten, Maschinen und Anlagen, Automobilindustrie, Automobilzulieferer, Handwerk allgemein

## PRODUKTDDETAILS

Innenhand und Fingerspitzen beschichtet

Trägermaterial: Nylon - 18 Gauge

Beschichtung: tec-Beschichtung (Nitrilschaumbasis)

Farbe: schwarz / schwarz

Größen: 6, 7, 8, 9, 10, 11

VPE: 12 Paar / 144 Paar Karton

Artikel-Nr.: 3790

# HITZESCHUTZHANDSCHUH

#1044

NIRO-S pure



## EIGENSCHAFTEN

hitzeabweisend, robust,  
flexible Passform, griffig

## ANWENDUNGSBEREICH

Glasindustrie, Metallverarbeitung,  
Maschinen- und Anlagenbau,  
Automobilindustrie- und  
Zulieferer, Bauwesen

## PRODUKTDETAILS

Innenhand und Fingerspitzen

Trägermaterial: Acrylvlies 13 Gauge

Beschichtung: Micro-Nitrilschaum mit Noppen

Farbe: orange / schwarz

Größen: 6, 7, 8, 9, 10, 11

VPE: 12 Paar / 144 Paar Karton

Artikel-Nr.: 4530

EN 388:2016



4131X

EN 511



X1X

EN 407:2004



X1XXXX

# HITZE- SCHUTZ

#1019

NIRO-S pure



## EIGENSCHAFTEN

Flüssigkeitsdicht auf den Handinnenflächen, hohe Griff- und Rutsicherheit, sowie gute Abriebfestigkeit

## ANWENDUNGSBEREICH

Baugewerbe, Garten- und Landschaftsbau, Schwerindustrie, Recycling, Transportgewerbe

## PRODUKTDETAILS

Innenhand und Fingerspitzen beschichtet

Trägermaterial: Nylon - 15 Gauge

Beschichtung: Latex schrumpferaut

Farbe: rot / schwarz

Größen: 6, 7, 8, 9, 10, 11

VPE: 12 Paar / 144 Paar Karton

Artikel-Nr.: 3430

EN 388:2016



2131X

# SUPER NASSGRIFF

# MONTAGEHANDSCHUHE

#1029

NIRO-S eco



## EIGENSCHAFTEN

griffig, flüssigkeitsabweisend, robust, abriebfest/langlebig

## ANWENDUNGSBEREICH

Lager und Logistik, Baugewerbe, Garten- und Landschaftsbau, Recycling

## PRODUKTDDETAILS

Trägermaterial: Polyester 13 Gauge

Anwendung: Montage

Beschichtung: Latex schrumpferaut

Farbe: blau / schwarz

Größen: 6, 7, 8, 9, 10, 11

VPE: 12 Paar / 144 Paar Karton

Artikel-Nr.: 4240

#1031

NIRO-S eco



## EIGENSCHAFTEN

Hoher Tragekomfort, griffig, abriebfest / langlebig, robust, flüssigkeitsdicht

## ANWENDUNGSBEREICH

Automobilindustrie und Zulieferer, Baugewerbe, Handwerk, Lager und Logistik, Recycling

## PRODUKTDDETAILS

Innenhand und Fingerspitzen

Trägermaterial: Polyester - 13 Gauge

Beschichtung: Latex

Farbe: rot / schwarz

Größen: 6, 7, 8, 9, 10, 11

VPE: 12 Paar / 144 Paar Karton

Artikel-Nr.: 4280

#1032

NIRO-S eco



## EIGENSCHAFTEN

Abriebfest / langlebig, fingerbeweglich, flüssigkeitsabweisend, griffig, robust

## ANWENDUNGSBEREICH

Automobilindustrie und Zulieferer, Baugewerbe, Lager und Logistik, Maler und Lackierer, Maschinen- und Anlagenbau, Recycling

## PRODUKTDETAILS

Innenhand und Fingerspitzen beschichtet

Trägermaterial: Polyester - 13 Gauge

Beschichtung: Latex

Farbe: grau / schwarz

Größen: 6, 7, 8, 9, 10, 11

VPE: 12 Paar / 144 Paar Karton

Artikel-Nr.: 4290

#1040

NIRO-S eco



## EIGENSCHAFTEN

abriebfest / langlebig, flüssigkeitsdicht, griffig, hoher Tragekomfort, robust

## ANWENDUNGSBEREICH

Baugewerbe, Garten- und Landschaftsbau, Lager und Logistik, Recycling, Schwerindustrie

## PRODUKTDETAILS

Innenhand und Fingerspitzen

Trägermaterial: Polyester / Baumwolle 10 Gauge

Beschichtung: Latex

Farbe: gelb / grün

Größen: 7, 8, 9, 10, 11

VPE: 12 Paar / 144 Paar Karton

Artikel-Nr.: 4510

# MONTAGEHANDSCHUHE

#1014

NIRO-S pure



## EIGENSCHAFTEN

Extrem leicht und flexibel, sehr gute Passform, hohe Abriebfestigkeit, robust, touchscreenfähig

## ANWENDUNGSBEREICH

Qualitätskontrolle, Reparatur und Wartung, Warenannahme und Versand, Lagerverwaltung, Maschinen- und Gerätebedienung

## PRODUKTDETAILS

Innenhand und Fingerspitzen beschichtet

Trägermaterial: Nylon - 15 Gauge

Beschichtung: mikroporöser Latexschaum

Farbe: rot / schwarz

Größen: 6, 7, 8, 9, 10, 11

VPE: 12 Paar / 144 Paar Karton

Artikel-Nr.: 3250

#1030

NIRO-S eco



## EIGENSCHAFTEN

griffig, fingerbeweglich, flexible Passform, flüssigkeitsabweisend, hoher Tragekomfort

## ANWENDUNGSBEREICH

Automobilindustrie und Zulieferer, Lager und Logistik, Maschinen- und Anlagenbau, Konsumgüterindustrie

## PRODUKTDETAILS

Innenhand und Fingerspitzen

Trägermaterial: Polyester 13 Gauge

Anwendung: Montage

Beschichtung: sandy Latex

Farbe: blau / schwarz

Größen: 6, 7, 8, 9, 10, 11

VPE: 12 Paar / 144 Paar Karton

Artikel-Nr.: 4250



#1036

NIRO-S pure



## EIGENSCHAFTEN

flexible Passform, griffig,  
abriebfest / langlebig,  
flüssigkeitsdicht, ölabweisend

## ANWENDUNGSBEREICH

Automobilindustrie und Zulieferer,  
Baugewerbe, Garten- und  
Landschaftsbau, Maschinen-  
und Anlagenbau, Recycling

## PRODUKTDETAILS

Vollgetaucht, wasserdicht

Trägermaterial: Nylon - 13 Gauge

Beschichtung: doppelt beschichtet - Latex  
+ sandy Latex

Farbe: blau / schwarz

Größen: 6, 7, 8, 9, 10, 11

VPE: 12 Paar / 144 Paar Karton

Artikel-Nr.: 4330

EN 388:2016



3131X

# FLÜSSIGKEITSDICHT + SUPER SOFT

# MONTAGEHANDSCHUHE

#1008

NIRO-S pure



## EIGENSCHAFTEN

Flüssigkeitsdicht, beständig gegen Öle und Fette, extrem guter Trockengriff

## ANWENDUNGSBEREICH

Baugewerbe, Maschinen und Anlagen, Glasindustrie, Handwerk allgemein, Verpackungsindustrie

## PRODUKTDETAILS

Innenhand und Fingerspitzen beschichtet

Trägermaterial: Nylon - 10 Gauge

Beschichtung: Nitril glatt dicht

Farbe: blau / schwarz

Größen: 6, 7, 8, 9, 10, 11

VPE: 12 Paar / 144 Paar Karton

Artikel-Nr.: 1700



Schutzhandschuh ist für den Lebensmittelkontakt geeignet

EN 388:2016



4121X

# ÜBERRAGENDER TROCKENGRIF

# NITRIL-BESCHICHTUNGEN

#1017

NIRO-S eco



## EIGENSCHAFTEN

Hoher Tragekomfort, hohe Belastbarkeit, flexibel

## ANWENDUNGSBEREICH

Baugewerbe, Landschafts- und Gartenbau, Industrie allgemein, Handwerk allgemein, Maschinenbau

## PRODUKTDDETAILS

3/4 beschichtet

Trägermaterial:

Schwerer Baumwoll-Liner, Premium-Qualität

Beschichtung: Nitril

Farbe: natur / gelb

Größen: 6, 7, 8, 9, 10, 11

VPE: 12 Paar / 144 Paar Karton

Artikel-Nr.: 3280

#1022

NIRO-S eco



## EIGENSCHAFTEN

Flüssigkeitsdicht, beständig gegen Öle und Fette

## ANWENDUNGSBEREICH

Baugewerbe, Landschafts- und Gartenbau, Industrie allgemein, Handwerk allgemein, Maschinenbau

## PRODUKTDDETAILS

3/4 beschichtet

Trägermaterial:

Dünnere Baumwoll-Liner, Standard-Qualität

Beschichtung: Nitril

Farbe: natur / gelb

Größen: 6, 7, 8, 9, 10, 11

VPE: 12 Paar / 144 Paar Karton

Artikel-Nr.: 3481

# MONTAGEHANDSCHUHE

#1043

NIRO-S eco



## EIGENSCHAFTEN

abriebfest / langlebig, flüssigkeitsdicht,  
ölabweisend, robust

## ANWENDUNGSBEREICH

Baugewerbe, Garten- und Landschaftsbau,  
Handwerk, Lager und Logistik, Recycling

## PRODUKTDETAILS

vollbeschichtet bis Handgelenk

Besonderes Merkmal: vollbeschichtet

Trägermaterial: dünner Baumwoll-Liner

Beschichtung: Nitril

Farbe: gelb

Größen: 6, 7, 8, 9, 10, 11

VPE: 12 Paar / 144 Paar Karton

Artikel-Nr.: 4480

#1042

NIRO-S eco



## EIGENSCHAFTEN

abriebfest / langlebig, flüssigkeitsdicht,  
griffig, ölabweisend, robust

## ANWENDUNGSBEREICH

Baugewerbe, Garten- und Landschaftsbau,  
Lager und Logistik, Recycling

## PRODUKTDETAILS

vollbeschichtet bis Handgelenk

Besonderes Merkmal: vollbeschichtet

Trägermaterial: Baumwolle

Beschichtung: Nitril

Farbe: blau

Größen: 8, 9, 10, 11

VPE: 12 Paar / 144 Paar Karton

Artikel-Nr.: 4490

#1041

NIRO-S eco



## EIGENSCHAFTEN

abriebfest / langlebig,  
flüssigkeitsdicht, griffig,  
ölabweisend, robust

## ANWENDUNGSBEREICH

Baugewerbe, Garten- und Land-  
schaftsbau, Lager und Logistik,  
Metallverarbeitung, Recycling

## PRODUKTDDETAILS

vollbeschichtet bis Handgelenk

Besondere Merkmale: vollbeschichtet /  
Canvas-Stulpe

Trägermaterial: Baumwolle

Beschichtung: Nitril

Farbe: blau

Größen: 8, 9, 10, 11

VPE: 12 Paar / 144 Paar Karton

Artikel-Nr.: 4500

EN 388:2016



4111X

# ÖLRESISTENT

# IHR SCHUTZ VOR SCHNITT- VERLETZUNGEN.

NIRO-S Schnitenschutzhandschuhe umfassen Modelle mit mittlerem, hohem und höchstem Schnitenschutz. (ab Leistungsstufe 3/B nach EN388 bis hin zu Schutzklasse F).

NIRO-S sorgt dafür, dass auch Schnitenschutzhandschuhe gerne getragen werden, weil man sie auch über einen langen Zeitraum hinweg als angenehm auf der Haut empfindet. Suchen Sie sich das passende Modell aus.





**SCHNITTSCHUTZHANDSCHUHE**



# SCHNITTSCHUTZHANDSCHUHE

#3006

NIRO-S eco



## EIGENSCHAFTEN

Leicht und feinfühlig, gutes  
Tast- und Fingerspitzengefühl,  
griffsicher trocken bis leicht feucht

## ANWENDUNGSBEREICH

Automobilindustrie, Wartungs-  
arbeiten, leichte bis mittlere  
Metallbearbeitung, Verpackungs-  
arbeiten, Automobilzulieferer

## PRODUKTDETAILS

Innenhand und Fingerspitzen beschichtet

Trägermaterial: HPPE - 15 Gauge

Beschichtung: Polyurethan (PU)

Farbe: grau meliert / grau

Größen: 6, 7, 8, 9, 10, 11

VPE: 12 Paar / 144 Paar Karton

Artikel-Nr.: 3010



# STRAPAZIERFÄHIG UND GRIFFSICHER



# SCHNITTSCHUTZKLASSE 3/B

#3007

NIRO-S tec



## EIGENSCHAFTEN

Hervorragendes Feingefühl, extrem langlebig, schnittfest, leicht, exzellentes Tragegefühl, OEKO-TEX® Standard 100

## ANWENDUNGSBEREICH

Bauhandwerk, Maschinen und Anlagen, Automobilindustrie, Automobilzulieferer, Handwerk allgemein

## PRODUKTDDETAILS

Innenhand und Fingerspitzen beschichtet

Trägermaterial: Nylon - 18 Gauge

Beschichtung: tec-Beschichtung (Nitrilschaumbasis)

Farbe: grau meliert / schwarz

Größen: 6, 7, 8, 9, 10, 11

VPE: 12 Paar / 144 Paar Karton

Artikel-Nr.: 3750

#3008

NIRO-S plus



## EIGENSCHAFTEN

Hervorragendes Feingefühl, schnittfest, leicht mit exzellentem Tragegefühl, dermatologisch getestet

## ANWENDUNGSBEREICH

Bauhandwerk, Maschinen und Anlagen, Automobilindustrie, Automobilzulieferer, Handwerk allgemein

## PRODUKTDDETAILS

Innenhand und Fingerspitzen beschichtet

Trägermaterial: Nylon - 18 Gauge

Beschichtung: Polyurethan (PU)

Farbe: blau / grau

Größen: 6, 7, 8, 9, 10, 11

VPE: 12 Paar / 144 Paar Karton

Artikel-Nr.: 4010

# SCHNITTSCHUTZHANDSCHUHE

#3501

NIRO-S ESD



## EIGENSCHAFTEN

Handschuh welcher antistatisch und schnitthemmend ist. Außerdem feinfühlig und touchscreenfähig

## ANWENDUNGSBEREICH

Automobilindustrie und Zulieferer, Elektroindustrie, Luftfahrt, Maschinen- und Anlagenbau

## PRODUKTDDETAILS

Innenhand und Fingerspitzen beschichtet

Trägermaterial: HPPE / Carbon - 13 Gauge

Beschichtung: Polyurethan (PU)

Farbe: grau / grau

Größen: 6, 7, 8, 9, 10, 11

VPE: 12 Paar / 144 Paar Karton

Artikel-Nr.: 4140





# SCHNITTSCHUTZHANDSCHUHE

#5018

NIRO-S eco

#5019

NIRO-S pro



## EIGENSCHAFTEN

hoher Tragekomfort, griffig, abriebfest / langlebig, atmungsaktiv, robust, schnitthemmend

## ANWENDUNGSBEREICH

Automobilindustrie und Zulieferer, Handwerk, Lager und Logistik, Maschinen- und Anlagenbau, Glasindustrie

## PRODUKTDDETAILS

Beschichtung: Mikro-Nitrilschaum

Ausführung: Innenhand und Fingerspitzen

Trägermaterial: UHMWPE 13 Gauge

Farbe: grün / schwarz

Größen: 6, 7, 8, 9, 10, 11

VPE: 12 Paar / 144 Paar im Karton

Artikel-Nr.: 4200

## EIGENSCHAFTEN

feinfühlig, fingerbeweglich, atmungsaktiv, ölabweisend, schnitthemmend

## ANWENDUNGSBEREICH

Automobilindustrie und Zulieferer, Baugewerbe, Papier- und Zellstoffindustrie, Lager und Logistik, Maschinen- und Anlagenbau, Glasindustrie

## PRODUKTDDETAILS

Beschichtung: Nitrilschaum

Ausführung: Innenhand und Fingerspitzen / Daumenbeuge verstärkt

Trägermaterial: HPPE - 18 Gauge

Farbe: grau / schwarz

Größen: 6, 7, 8, 9, 10, 11

VPE: 12 Paar / 144 Paar im Karton

Artikel-Nr.: 4210

#5020

NIRO-S eco



## EIGENSCHAFTEN

schnitthemmend, robust, abriebfest/langlebig, ölabweisend, griffig

## ANWENDUNGSBEREICH

Glasindustrie, Lager und Logistik, Schwerindustrie, Handwerk, Automobilindustrie und Zulieferer

## PRODUKTDETAILS

Innenhand und Fingerspitzen / Daumenbeuge verstärkt

Trägermaterial: UHMWPE 13 Gauge

Beschichtung: Sandy-Nitrilschaum

Farbe: grün / schwarz

Größen: 8, 9, 10, 11

VPE: 12 Paar / 72 Paar Karton

Artikel-Nr.: 4230

EN 388:2016



4.X.4.3.C.P

# SCHNITT - UND STOSSFEST

# SCHNITTSCHUTZHANDSCHUHE



# SCHNITTSCHUTZHANDSCHUHE 5/D

#5005

NIRO-S eco



## EIGENSCHAFTEN

Atmungsaktiv, ergonomische  
Passform, hohe Abriebfestigkeit

## ANWENDUNGSBEREICH

Stahlindustrie, Blechbearbeitung,  
Glasindustrie, Bauindustrie,  
Papier- und Zellstoffindustrie

## PRODUKTDDETAILS

Innenhand und Fingerspitzen beschichtet

Trägermaterial: HPPE - 13 Gauge

Beschichtung: Polyurethan (PU)

Farbe: grau / grau

Größen: 6, 7, 8, 9, 10, 11, 12

VPE: 12 Paar / 144 Paar Karton

Artikel-Nr.: 3020

EN 388:2016



4542D

# SCHNITTSCHUTZ MIT VIEL GEFÜHL

# SCHNITTSCHUTZHANDSCHUHE

#5021

NIRO-S eco

#5022

NIRO-S eco



## EIGENSCHAFTEN

abriebfest / langlebig, atmungsaktiv, feinfühlig, fingerbeweglich, schnitthemmend

## ANWENDUNGSBEREICH

Automobilindustrie und Zulieferer, Lager und Logistik, Maschinen- und Anlagenbau, Metallverarbeitung

## PRODUKTDDETAILS

Innenhand und Fingerspitzen

Trägermaterial: HPPE - 13 Gauge

Beschichtung: Polyurethan (PU)

Farbe: grau melliert / grau

Größen: 6, 7, 8, 9, 10, 11

VPE: 12 Paar / 144 Paar Karton

Artikel-Nr.: 4460

## EIGENSCHAFTEN

fingerbeweglich, griffig, leicht, robust, schnitthemmend

## ANWENDUNGSBEREICH

Automobilindustrie und Zulieferer, Glasindustrie, Lager und Logistik, Metallverarbeitung, Papier- und Zellstoffindustrie

## PRODUKTDDETAILS

Innenhand und Fingerspitzen

Trägermaterial: HPPE - 13 Gauge

Beschichtung: Latex

Farbe: grau melliert / schwarz

Größen: 6, 7, 8, 9, 10, 11

VPE: 12 Paar / 144 Paar Karton

Artikel-Nr.: 4470



# SCHNITTSCHUTZHANDSCHUHE 5/D

#5024

NIRO-S pro



## EIGENSCHAFTEN

atmungsaktiv, fingerbeweglich,  
griffig, leicht, schnitthemmend

## ANWENDUNGSBEREICH

Automobilindustrie und Zulieferer,  
Maschinen- und Anlagenbau,  
Metallverarbeitung, Papier-  
und Zellstoffindustrie

## PRODUKTDETAILS

Innenhand und Fingerspitzen

Besonderes Merkmal: extra dünn

Trägermaterial: HPPE - 18 Gauge

Beschichtung: Polyurethan (PU)

Farbe: grau melliert / schwarz

Größen: 6, 7, 8, 9, 10, 11

VPE: 12 Paar / 144 Paar Karton

Artikel-Nr.: 4520



**OEKO-TEX®**  
**STANDARD 100**  
**TESTED FOR HARMFUL SUBSTANCES**

# SCHNITTSCHUTZHANDSCHUHE

#5009

NIRO-S pro



#5016

NIRO-S eco



## EIGENSCHAFTEN

Gutes Tast- und Fingerspitzengefühl, ergonomische Passform, hohe Abriebfestigkeit

## ANWENDUNGSBEREICH

Stahlindustrie, Blechbearbeitung, Glasindustrie, Bauindustrie, Papier- und Zellstoffindustrie

## PRODUKTDDETAILS

Innenhand und Fingerspitzen beschichtet

Trägermaterial: HPPE / Edelstahlfaser -  
13 Gauge

Beschichtung: Polyurethan (PU)

Farbe: grau / grau

Größen: 6, 7, 8, 9, 10, 11

VPE: 12 Paar / 144 Paar Karton

Artikel-Nr.: 3820

## EIGENSCHAFTEN

Schutz vor Klingen und scharfen Kanten, flexible Passform und hoher Tragekomfort, feinfühlig, atmungsaktiv und langlebig

## ANWENDUNGSBEREICH

Automobilindustrie, Glasindustrie, Logistik, Maschinen- und Anlagenbau, Papier- und Zellstoffindustrie

## PRODUKTDDETAILS

Innenhand und Fingerspitzen / Daumenbeuge verstärkt

Trägermaterial: HPPE + Edelstahlfaser 13 Gauge

Beschichtung: Polyurethan (PU)

Farbe: grau meliert / schwarz

Größen: 6, 7, 8, 9, 10, 11

VPE: 12 Paar / 144 Paar im Karton

Artikel-Nr.: 4040

#5015

NIRO-S eco



## EIGENSCHAFTEN

Gute Griffeigenschaften bei öligen, feuchten und trockenen Arbeiten, kühlender Effekt dank HPPE-Faser, atmungs-aktiver Handrücken, robust und vielseitig einsetzbar

## ANWENDUNGSBEREICH

Stahlindustrie, Blechbearbeitung, Glasindustrie, Bauindustrie, Papier- und Zellstoffindustrie

## PRODUKTDDETAILS

Innenhand und Fingerspitzen beschichtet

Trägermaterial: HPPE / Edelstahl - 13 Gauge

Beschichtung: Sandy-Nitrilschaum

Farbe: grau / schwarz

Größen: 6, 7, 8, 9, 10, 11

VPE: 12 Paar / 144 Paar Karton

Artikel-Nr.: 4000



# HÖCHSTMÖGLICHER SCHNITTSCHUTZ!

# SCHNITTSCHUTZKLASSE F

#5017

NIRO-S pro



## EIGENSCHAFTEN

Schutz vor Klingen und scharfen Kanten, ergonomische Passform, gute Griffsicherheit mit hohem Tragekomfort und langlebig

## ANWENDUNGSBEREICH

Automobilindustrie, Glasindustrie, Maschinen- und Anlagenbau, Papier- und Zellstoffindustrie, Recycling

## PRODUKTDDETAILS

Innenhand und Fingerspitzen / Daumenbeuge verstärkt

Trägermaterial: HPPE + Edelstahlfaser 13 Gauge

Beschichtung: Mikro-Nitrilschaum

Farbe: schwarz / schwarz

Größen: 6, 7, 8, 9, 10, 11

VPE: 12 Paar / 144 Paar im Karton

Artikel-Nr.: 4060



# HÖCHSTE SCHNITT-SCHUTZKLASSE!

#5008

NIRO-S pro



## EIGENSCHAFTEN

Schutz vor Klingen und scharfen Kanten, abriebfest, gute Griffsicherheit in trockenen und leicht feuchten Bereichen

## ANWENDUNGSBEREICH

Stahlindustrie, Blechbearbeitung, Glasindustrie, Papier- und Zellstoffindustrie, Baugewerbe

## PRODUKTDDETAILS

3/4 beschichtet

Trägermaterial: HPPE / Edelstahlfaser - 13 Gauge

Beschichtung: Nitrilschaum

Farbe: grau / schwarz

Größen: 6, 7, 8, 9, 10, 11

VPE: 12 Paar / 144 Paar Karton

Artikel-Nr.: 3810



# HÖCHSTMÖGLICHER SCHNITTSCHUTZ!

# SCHNITTSCHUTZHANDSCHUHE

#4001

NIRO-S pro



## EIGENSCHAFTEN

Schutz vor Klingen und scharfen Kanten, gute Fingerbeweglichkeit und Flexibilität, hohe Atmungsaktivität und gute Abriebfestigkeit

## ANWENDUNGSBEREICH

Montage und Endbearbeitung, Karosseriemontage, Blech- und andere Metallarbeiten, Glasreparatur

## PRODUKTDDETAILS

Trägermaterial: Brinix - 10 Gauge

Beschichtung: keine Beschichtung

Farbe: grau meliert

Größen: 6, 7, 8, 9, 10, 11

VPE: 10 Paar / 100 Paar im Karton

Artikel-Nr.: 3870

#5010

NIRO-S pro



## EIGENSCHAFTEN

Schutz vor Klingen und scharfen Kanten, ergonomische Passform, gute Griffsicherheit in leicht öligen und trockenen Bereichen und gute Atmungsaktivität

## ANWENDUNGSBEREICH

Metallindustrie, Blechbearbeitung, Papier- und Zellstoffindustrie, Glas- und Keramikindustrie, Baugewerbe

## PRODUKTDDETAILS

Noppen an Innenhand und Fingerspitzen

Trägermaterial: Polyamide / Polyethylen und Edelstahlfaser 10 Gauge

Beschichtung: Nitrilschaum

Farbe: blau meliert / Noppen schwarz

Größen: 6, 7, 8, 9, 10, 11

VPE: 12 Paar / 144 Paar im Karton

Artikel-Nr.: 3880

# SCHNITTSCHUTZKLASSE F

#5011

NIRO-S pro



EN 388:2016  
4543F

## EIGENSCHAFTEN

Schutz vor Klingen und scharfen Kanten, auch für grobe Arbeiten geeignet, ergonomische Passform und gute Atmungsaktivität

## ANWENDUNGSBEREICH

Metallindustrie, Blechbearbeitung, Papier- und Zellstoffindustrie, Glas- und Keramikindustrie, Baugewerbe

## PRODUKTDDETAILS

Rindspaltleder an Innenhand und Fingerkuppen

Trägermaterial: PA/PE und Edelstahlfaser - 10 Gauge

Beschichtung: Rindspaltleder

Farbe: blau meliert / grau

Größen: 6, 7, 8, 9, 10, 11

VPE: 12 Paar / 144 Paar im Karton

Artikel-Nr.: 3890

#5012

NIRO-S pro



EN 407:2004  
X1XXXX  
EN 388:2016  
4543F

## EIGENSCHAFTEN

Schutz vor Klingen und scharfen Kanten, für grobe Arbeiten geeignet, hohe Abriebfestigkeit, gute Atmungsaktivität

## ANWENDUNGSBEREICH

Metallindustrie, Blechbearbeitung, Glas- und Keramikindustrie, Baugewerbe

## PRODUKTDDETAILS

Rindspaltleder an Innenhand und Fingerkuppen

Trägermaterial: PA/PE/PES und Edelstahl - 10 Gauge

Beschichtung: Rindspaltleder

Farbe: grau / schwarz

Größen: 6, 7, 8, 9, 10, 11

VPE: 12 Paar / 144 Paar im Karton

Artikel-Nr.: 3900

NIRO-S antistatische Handschuhe erfüllen die Anforderung der neuen EN 16350-2014 für Schutzhandschuhe gegen elektrostatische Risiken. Handschuhe mit exzellenter Passform und Feinfühligkeit.



**IHR SCHUTZ VOR  
ELEKTROSTATISCHER  
ENTLADUNG.**





**ESD-HANDSCHUHE  
ANTISTATIK**



# ESD-HANDSCHUHE

#1501

NIRO-S ESD



## EIGENSCHAFTEN

Antistatisch, feinfühlig, weich, exzellentes Tragegefühl, gutes Tast- und Fingerspitzengefühl

## ANWENDUNGSBEREICH

Arbeiten, bei denen Bauteile vor elektrostatischer Entladung geschützt werden müssen

## PRODUKTDETAILS

Ohne Beschichtung

Trägermaterial: Polyester / Carbon - 15 Gauge

Farbe: grau meliert

Größen: 6, 7, 8, 9, 10, 11

VPE: 12 Paar / 144 Paar Karton

Artikel-Nr.: 3720



212XX

# ANTISTATIK MIT PERFEKTER FORM

#1502

NIRO-S ESD



## EIGENSCHAFTEN

Antistatisch, feinfühlig, weich, exzellentes Tragegefühl, gutes Tast- und Fingerspitzengefühl

## ANWENDUNGSBEREICH

Arbeiten, bei denen Bauteile vor elektrostatischer Entladung geschützt werden müssen

## PRODUKTDETAILS

Fingerspitzen beschichtet

Trägermaterial: Polyester / Carbon - 15 Gauge

Beschichtung: Polyurethan (PU)

Farbe: grau meliert / weiß

Größen: 6, 7, 8, 9, 10, 11

VPE: 12 Paar / 144 Paar Karton

Artikel-Nr.: 3730



212XX

# ANTISTATIK MIT PERFEKTER FORM

# ESD-HANDSCHUHE

#1503

NIRO-S ESD



## EIGENSCHAFTEN

Antistatisch, feinfühlig, weich, exzellentes Tragegefühl, gutes Tast- und Fingerspitzengefühl

## ANWENDUNGSBEREICH

Arbeiten, bei denen Bauteile vor elektrostatischer Entladung geschützt werden müssen

## PRODUKTDDETAILS

Innenhand und Fingerspitzen beschichtet

Trägermaterial: Polyester / Carbon - 15 Gauge

Beschichtung: Polyurethan (PU)

Farbe: grau meliert / grau

Größen: 6, 7, 8, 9, 10, 11

VPE: 12 Paar / 144 Paar Karton

Artikel-Nr.: 3740

EN 16350:2014

EN 388:2016



3131X

# ANTISTATIK MIT PERFEKTER FORM

# ANTISTATIK MIT SCHNITTSCHUTZKLASSE 5/C

#3501

NIRO-S ESD



## EIGENSCHAFTEN

Handschuh welcher antistatisch und schnitthemmend ist. Außerdem feinfühlig und touchscreenfähig

## ANWENDUNGSBEREICH

Automobilindustrie und Zulieferer, Elektroindustrie, Luftfahrt, Maschinen- und Anlagenbau

## PRODUKTDETAILS

Innenhand und Fingerspitzen beschichtet

Trägermaterial: HPPE / Carbon - 13 Gauge

Beschichtung: Polyurethan (PU)

Farbe: grau / grau

Größen: 6, 7, 8, 9, 10, 11

VPE: 12 Paar / 144 Paar Karton

Artikel-Nr.: 4140



3542C

# ANTISTATIK MIT SCHNITTSCHUTZ

Grundlage für NIRO-S Winterhandschuhe bildet die Norm EN 511. Sie ist gültig für Handschuhe, die resistent gegen Konvektions- und Kontaktkälte und obendrein wasserfest sind.

Unsere Handschuhe halten die Hände des Trägers auch bei eisigen Temperaturen warm und sind bequem.



**DER OPTIMALE  
SCHUTZ BEI  
KÄLTE UND EIS.**

# 4

## WINTERHANDSCHUHE KÄLTESCHUTZ



**niro plus**  
**#3005**  
**LEVEL 2**  
**SIZE 08**  
**www.niro-s.de**

# WINTERHANDSCHUHE

#1020

NIRO-S pure



## EIGENSCHAFTEN

Kälteschutz, Handrücken wasserabweisend, Beschichtung gegen Flüssigkeiten

## ANWENDUNGSBEREICH

Logistik und Lagerwesen, Baugewerbe, Transportgewerbe, Arbeiten im Freien

## PRODUKTDDETAILS

Innenhand und Fingerspitzen beschichtet

Futter: Terry - 10 Gauge innen gebürstet

Beschichtung: Sandy Latexschaum

Farbe: rot / grau

Größen: 6, 7, 8, 9, 10, 11

VPE: 12 Paar / 144 Paar Karton

Artikel-Nr.: 3460

#1028

NIRO-S ice



## EIGENSCHAFTEN

hoher Tragekomfort, griffig, abriebfest / langlebig, ölabweisend, kälteabweisend

## ANWENDUNGSBEREICH

Baugewerbe, Garten- und Landschaftsbau, Handwerk, Lager und Logistik, Recycling

## PRODUKTDDETAILS

Latex schrumpferaut

Innenhand und Fingerspitzen

Polyester Terry - 7 Gauge gebürstet

Farbe: gelb / schwarz

Größen: 8, 9, 10, 11

VPE: 12 Paar / 144 Paar im Karton

Artikel-Nr.: 4220



#3005

NIRO-S plus



## EIGENSCHAFTEN

Kälteschutz, wasserabweisend, hohe Abriebfestigkeit und guter Griff

## ANWENDUNGSBEREICH

Logistik und Lagerwesen, Wartung, Instandhaltung, Baugewerbe, Tiefkühl- und Kühlbereiche

## PRODUKTDDETAILS

3/4 beschichtet

Futter (innen): Terry - 10 Gauge

Futter (außen): Polyester - 15 Gauge

Beschichtung: Sandy Nitrilschaum

Farbe: gelb / schwarz

Größen: 6, 7, 8, 9, 10, 11

VPE: 12 Paar / 144 Paar Karton

Artikel-Nr.: 3470

#2001

NIRO-S ice



## EIGENSCHAFTEN

hoher Tragekomfort, griffig, abriebfest / langlebig, flüssigkeitsabweisend, kälteabweisend, hitzeabweisend

## ANWENDUNGSBEREICH

Automobilindustrie und Zulieferer, Baugewerbe, Garten- und Landschaftsbau, Lager und Logistik, Konsumgüterindustrie, Recycling

## PRODUKTDDETAILS

Sandy-Latexschaum

Latexbeschichtung glatt, vollgetaucht, + sandy

Latex Innenhand und Fingerspitzen

Farbe: orange / schwarz

Größen: 6, 7, 8, 9, 10, 11

VPE: 12 Paar / 72 Paar im Karton

Artikel-Nr.: 4190

Beim Umgang mit Blechen, Kunststoffen und Glas sorgen NIRO-S Armstulpen in verschiedenen Varianten und Längen für Sicherheit vor Schnitten, Abschürfungen und Verbrennungen. Innovative Garne sorgen für hervorragenden Tragekomfort.

## ARMSTULPEN EXKLUSIVE CUFF-EDITION



**ARMSCHUTZ  
GEGEN HITZE  
UND SCHNITTE.**



# ARMSTULPEN

#4501

NIRO-S cuff



## EIGENSCHAFTEN

Schutz gegen scharfe Kanten, ergonomische Passform, gute Atmungsaktivität, Kontakthitzeständig bis 100° C

## ANWENDUNGSBEREICH

Metallindustrie, Blechbearbeitung, Papier- und Zellstoffindustrie, Glas- und Keramikindustrie, Baugewerbe

## PRODUKTDDETAILS

Trägermaterial: BRINIX® A1H

Beschichtung: ohne

Farbe: grün / Daumenloch

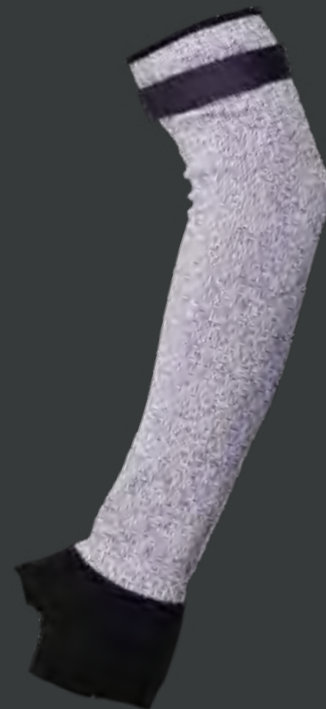
Längen: 30, 35, 40, 45, 50

VPE: 10 Stück / 100 Stück im Karton

Artikel-Nr.: 3910

#4502

NIRO-S cuff



## EIGENSCHAFTEN

Schutz gegen scharfe Kanten, ergonomische Passform, gute Atmungsaktivität, Klettverschluss gegen Verrutschen

## ANWENDUNGSBEREICH

Metallindustrie, Blechbearbeitung, Papier- und Zellstoffindustrie, Glas- und Keramikindustrie, Baugewerbe

## PRODUKTDDETAILS

Trägermaterial: BRINIX® SH1HD

Beschichtung: ohne

Farbe: grau meliert / 3-Finger-Loch

Längen: 30, 35, 40, 45, 50

VPE: 10 Stück / 100 Stück im Karton

Artikel-Nr.: 3920

#5501

NIRO-S cuff



EN 388:2016



2542C

EN 407:2004



X1XXXXX

## EIGENSCHAFTEN

Schutz gegen scharfen Kanten, ergonomische Passform, gute Atmungsaktivität, Kontakthitze beständig bis 100 °C

## ANWENDUNGSBEREICH

Metallindustrie, Blechbearbeitung, Papier- und Zellstoffindustrie, Glas- und Keramikindustrie, Baugewerbe

## PRODUKTDDETAILS

Trägermaterial: BRINIX® SH1Z

Beschichtung: ohne

Farbe: gelb

Längen: 30, 35, 40, 45, 50

VPE: 10 Stück / 100 Stück im Karton

Artikel-Nr.: 3930



# HANDSCHUHE VON EXPERTEN



## SERVICE

Ein Top-Service und der direkte Kontakt zu unseren Kunden sind uns besonders wichtig. Haben Sie Fragen, Anregungen oder Wünsche? Schreiben Sie uns eine kurze Nachricht oder rufen Sie uns direkt an.

Telefon: +49 (0) 7041 9544-0

Telefax: +49 (0) 7041 9544-55

E-Mail: [info@niro-s.de](mailto:info@niro-s.de)

Web: [www.niro-s.de](http://www.niro-s.de)

